

## Serie HD681

### AURICULARES PARA MONITORIZACIÓN PROFESIONAL

HD681 / HD681F / HD681B

#### Descripción

Los auriculares de la serie HD681 ofrecen 3 ajustes de sonido distintos con carácter propio. Los tres modelos ofrecen además un equilibrio y claridad perfectos. Los auriculares de vinilo con diseño ergonómico, en combinación con su reducido peso y la diadema autorregulable, proporcionan una elevada comodidad de uso.

Independientemente de si se usan para grabar, mezclar o simplemente escuchar MP3, los auriculares de la serie HD681 ofrecen una gran comodidad y un sonido preciso.

#### Datos técnicos

Tipo de estructura	Circumaural, semicerrada
Controlador	Ø50 mm, neodimio
Sensibilidad	98 dB SPL (1 mW)
Rango de frecuencia	10 – 30.000 Hz
Potencia de entrada máxima	300 mW
Impedancia nominal	32 Ω (alambre de aluminio revestido de cobre)
Almohadillas	Imitación de cuero
Cable	2,5 m, liso
Conexión	Mini conector chapado en oro, más adaptador de 3,5 a 6,3 mm
Acabado	Negro   blanco   rojo
Peso (sin cable)	230 g

#### Características de funcionamiento

- El sonido exacto y rico en detalle contribuye significativamente a la mejora de la experiencia acústica
- La diadema autorregulable garantiza un buen ajuste anatómico y la máxima comodidad de uso
- Cable liso, conectado a un solo lado

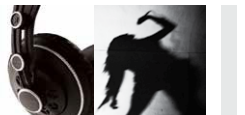
#### HD681

Sonido **"en escena"** con frecuencias más bajas, perfecto para disfrutar de la belleza de la música clásica y otros grandes conjuntos. Los auriculares HD681 proporcionan un sonido claro y brillante. Al reproducir música clásica, los HD681 le sorprenderán con su amplitud de sonido, su claridad y presencia dinámica.



#### HD681F

La curva de frecuencias equilibrada y ampliada garantiza la impresión de sonido de **"primera fila"**, ideal para la música pop y para capturar ese dulce tono vocal. El HD681F ofrece este vivaz sonido, como si el cantante estuviese enfrente de usted.



#### HD681B

El carácter equilibrado y los potentes graves crean la sensación de estar **"en sala"**, ideal para disfrutar la música rock y actuaciones emocionantes similares. Los auriculares HD681B optimizan unos bajos potentes y un sonido excepcional, y el ritmo se siente directamente en la cabeza.



#### Incluido



Bolsa de almacenaje



Adaptador de 3,5 mm a 6,3 mm


Esta hoja informativa contiene indicaciones importantes para el uso seguro del producto. Lea y observe las indicaciones de seguridad y las instrucciones de uso especificadas. Guarde bien esta hoja informativa para su consulta posterior. Si cede el producto descrito al dorso, entregue también esta hoja informativa.

## Indicaciones de seguridad


### Uso previsto

Este aparato está previsto para la reproducción de sonido cerca del oído. Cualquier uso diferente del aparato o su utilización en las condiciones descartadas en esta hoja informativa se consideran contrarios al uso previsto y pueden causar lesiones personales y daños materiales. El fabricante y el distribuidor no se hacen responsables de los daños causados por un uso incorrecto del aparato.


### Peligro de asfixia para los niños

 Asegúrese de mantener las fundas de plástico, embalajes, etc. fuera del alcance de bebés y de niños pequeños. No permita que los niños utilicen aparatos eléctricos sin vigilancia. De lo contrario, ¡podrían soltar las piezas del producto, tragárselas y asfixiarse!

### Peligro de muerte por distracción

 El uso de auriculares puede distraerle y limitar su percepción del entorno. Como mínimo, el ruido ambiente se oye menos. No utilice nunca el aparato en el tráfico rodado o mientras use maquinaria.

### Posibles lesiones auditivas

 El uso de auriculares puede generar un volumen capaz de perjudicar la audición de forma temporal o permanente. No someta los oídos a un volumen alto ininterrumpidamente. Finalice inmediatamente el uso si percibe acúfenos o pérdidas de audición.

### Lugar de uso

El aparato no debe utilizarse en las siguientes condiciones:



- ▶ Si la temperatura o humedad atmosférica son especialmente altas.
- ▶ En lugares especialmente polvorientos o sucios.
- ▶ En lugares en los que pueda quedar expuesto a la humedad.

### Precauciones generales


Para evitar daños, no ejerza ningún tipo de violencia al utilizar el producto. No sumerja nunca el producto en líquidos. Limpie el producto exclusivamente con un paño limpio y seco. No utilice nunca productos de limpieza líquidos, como benceno, diluciones o productos inflamables, para la limpieza del producto.

### Desecho

#### Residuos de aparatos eléctricos y electrónicos

 Los aparatos con este símbolo se someten a la Directiva de la UE vigente sobre residuos de aparatos eléctricos y electrónicos (Directiva RAEE)  y no deben desecharse con la basura doméstica, sino exclusivamente a través de una empresa adecuada de gestión de residuos. Pregunte a su administración local o al distribuidor sobre las posibilidades adecuadas de desecho de estos residuos.

### Embalajes

 Para los embalajes, se han seleccionado materiales ecológicos que deben reciclarse tras su uso. Las fundas de plástico, embalajes, etc. no deben desecharse con la basura normal, sino reciclarse. Observe las indicaciones y los símbolos del embalaje.